

# Engageret Erhvervsliv



# Velfærden i Danmark



Danskerne skal have tillid til, at erhvervslivet arbejder for samfundets bedste.

Virksomhederne tjener de penge, der betaler for vore plejehjem, hospitaler og skoler.

Befolkningens forståelse for virksomhedernes hverdag er afgørende.

# De vigtigste områder

## Politisk fokus



**Vi skal blive klogere:** Viden bliver stadig vigtigere. Der skal fokus på kvalitet – fra folkeskolen over erhvervsuddannelser til universitetet.

**Indsats skal belønnes:** Kun hvis skatten på arbejde kommer ned, får flere lyst til at arbejde mere.

**Vi skal turde og ville:** Iværksætterspiren skal plantes i folkeskolen og gødes gennem hele uddannelsessystemet.

# De vigtigste områder

## Politisk fokus



**Bedre service for færre penge:** Den offentlige sektor skal forsat udvikles for at sikre bedre service og kompetent og smidig sagsbehandling.

**Klædt på til morgendagen:** Vi skal hjælpe lokale virksomheder med globale krav – etik, menneskeret og miljø er morgendagens konkurrenceparametre.

**Sæt pris på klimaet:** International CO<sub>2</sub>-handlingsplan, der sikrer mest miljø for pengene – og eksport af dansk miljøeksportise.

# Internationaliseringen



En forbrugerboykot i USA kan over natten ramme en virksomhed i Herning.

Vi skal have værktøjer, som virksomhederne kan bruge i den globaliserede verden.

Kun økonomisk vækst kan bekæmpe fattigdom. Derfor ønsker vi reel frihandel.



# Interesseorganisationen Engageret erhvervsliv



DI sikrer dansk erhvervsliv de bedst mulige vilkår at arbejde og udvikle sig under.

DI's mandat er bredt. Uddannelse, miljø og integration af indvandrere er også kerneområder for erhvervslivet.

Med sine 7.000 virksomheder bruger DI sin stærke stemme til en engageret dialog.

# Arbejdsgiveren

## Virksomhedens partner



DI sikrer de smidige overenskomst-rammer, der er virksomhedens grundlag for lokale og individuelle aftaler.

Aftalerne indgås på den enkelte arbejdsplads af de mennesker, der arbejder sammen i hverdagen. Resultatet er større tilfredshed for alle.

DI's beredskab løser problemer på virksomhederne, før de udvikler sig til uoverensstemmelser.



DI's struktur

# Service og udvikling

## Hjælp i dag og i morgen



Lovgivning og ny teknologi gør hverdagen stadig mere kompleks for danske virksomheder.

DI hjælper i hverdagen inden for områder som jura, miljøspørgsmål og overenskomster.

DI støtter virksomhederne til morgendagens udvikling ved at rådgive på områder som ledelse, ny teknologi og miljø.



# Politisk indflydelse

# Erhvervslivets stemme



DI arbejder for at fremme erhvervslivets synspunkter lokalt, nationalt og internationalt.

DI's eksperter har den viden og de argumenter, der giver erhvervslivets ønsker vægt.

Dialog er afgørende for DI's politiske arbejde – og en vigtig baggrund for DI's position i medierne.

# Velfærden DI i Danmark



Danskerne har tillid til, at erhvervslivet arbejder for samfundets bedste.

Virksomhederne tjener de penge, der betaler for vore plejehjem, hospitaler og skoler.

Befolkningens forståelse for virksomhedernes hverdag er afgørende. DI sikrer i en aktiv dialog, at erhvervs-livets argumenter kommer frem.

# Bruxelles

## DI i Europa



DI's medlemmer er europæere – i forhold til både de danske forbehold og euroen.

Virksomhederne tror, at EU får større vægt – men ønsker ikke EU-regler på alle områder.

Derfor prioriterer DI en stærk indsats i EU højt – og markedsfører danske synspunkter.



# Store som små Fællesnævneren



DI er som dansk erhvervsliv kendetegnet ved mange mindre virksomheder – og få store.

Både den lille smedemester, det rådgivende ingeniørfirma og biotekgiganten er med i DI.

Den brede medlemsskare giver DI's stemme vægt – og medlemmerne tværfagligt udbytte.

Alle DI's medlemmer er konkurrenceorienterede og baserer deres vækst på viden.

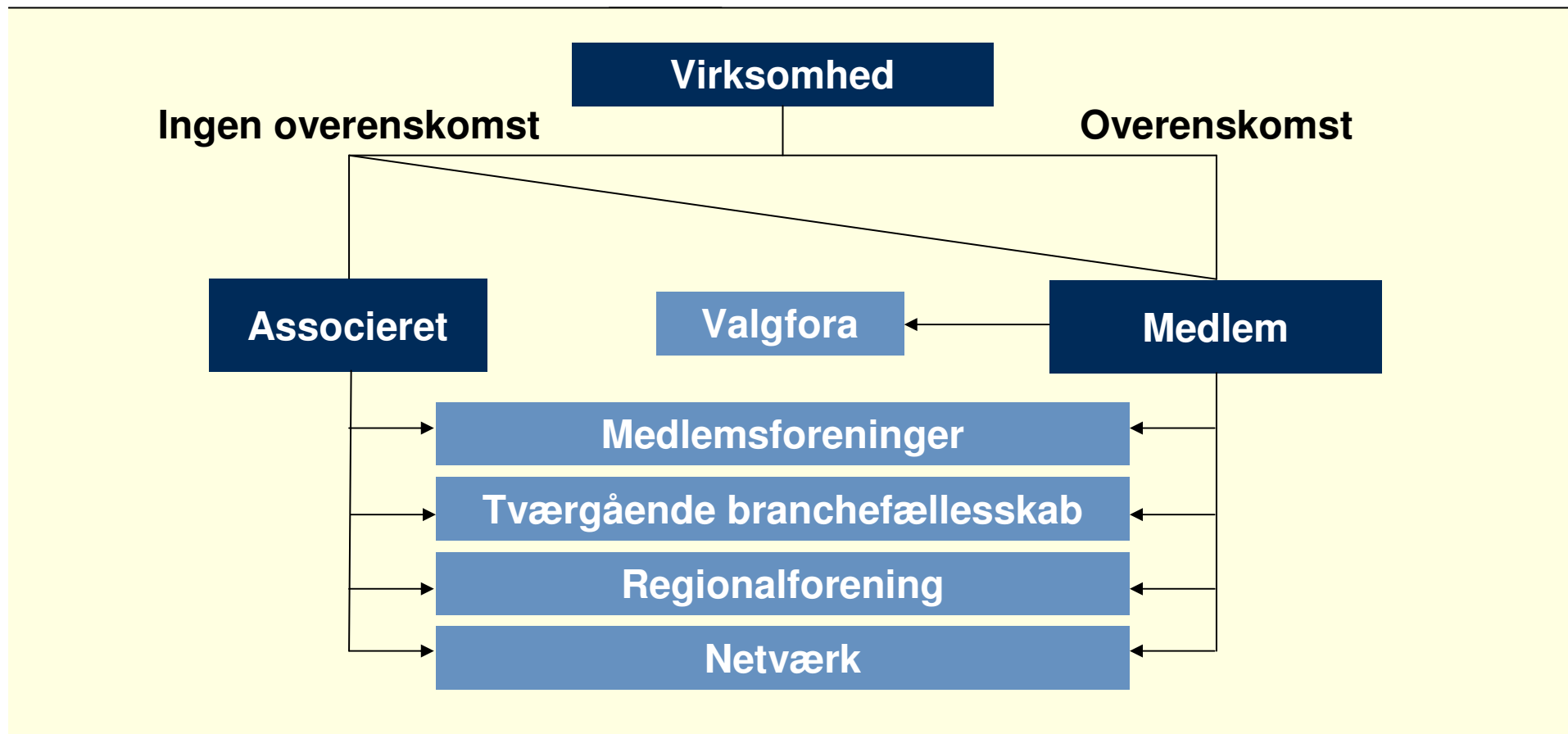


# Engageret Erhvervsliv

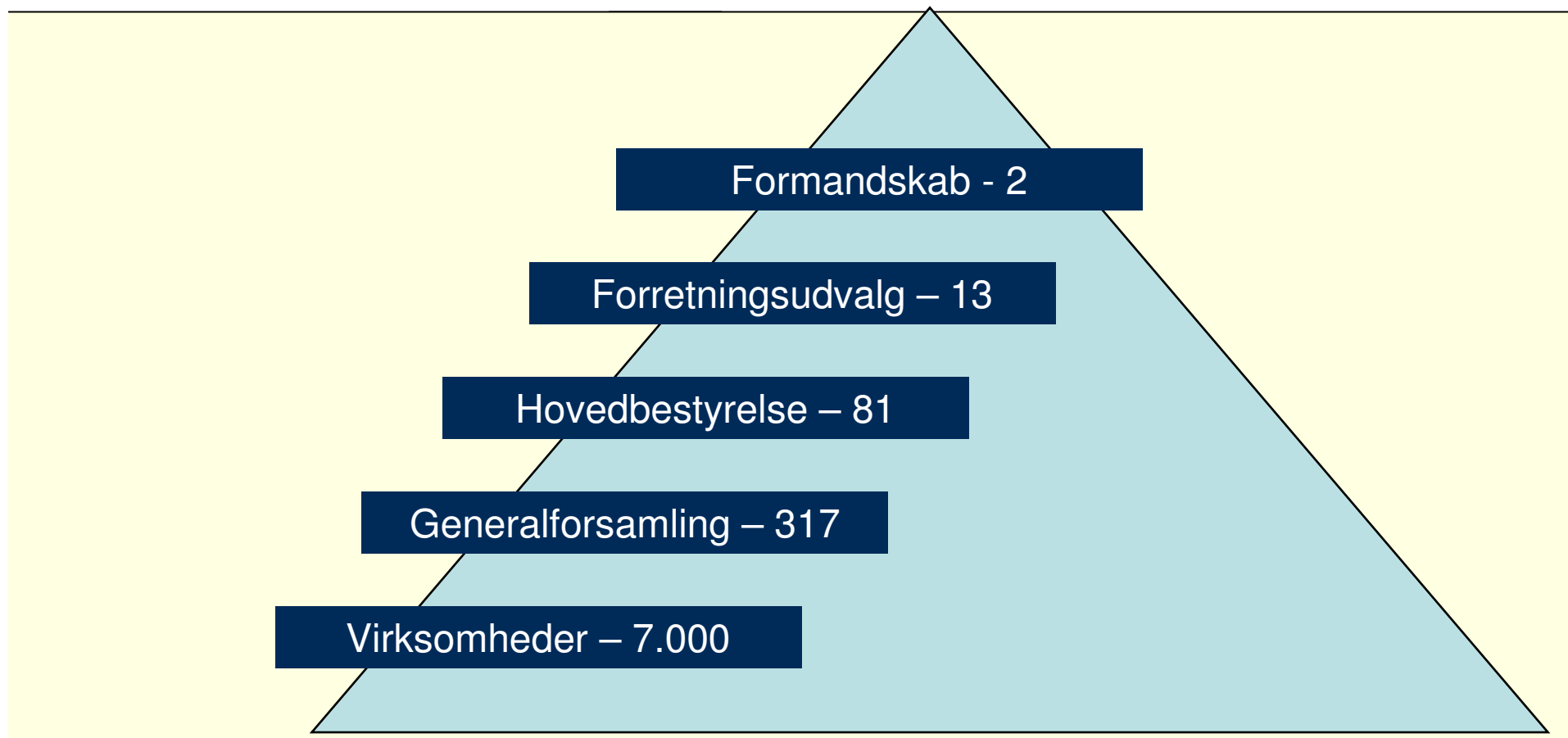




# Virksomheden i DI



# DI's valgte ledelse



# DI's påvirkning af europæiske beslutninger

