

Dansk Eltavleforening 29.10.09



Widex CO₂ -neutralt, højteknologisk domicil

- Balslev
- Widex
- Widex' nye domicil
- Fordelingsanlæg
 - udfordringer & løsninger
- Bygningsautomatik
- Belysning
- Øvrige lavspændingsanlæg
- Kommunikationsanlæg
- Dataanlæg
- Sikringsanlæg
- Afrunding / Spørgsmål



Byggeri & Infrastruktur – Energiforsyning – Industriproduktion - Sundhed

Kompetencer

- EI
- VVS
- Konstruktion
- IT & Kommunikation
- Korrosionsbeskyttelse
- Sikring & kontrol
- Automation

Ydelser

- Rådgivning
- Projektering
- Projektledelse
- Hospitalsplaner
- Energimærkning & -optimering

Resultater

- Belysning
- Elforsyning
- Bæredygtigt byggeri
- Intelligente installationer
- Bygningsautomatik
- Styring, Regulering & Overvågning
- Transportanlæg
- Sikringsanlæg

Brugerdialog - Innovative, bæredygtige & intelligente løsninger - God økonomi



- Udvikling & produktion af høreapparater + audiologisk forskning
- Markedsandel ca. 10%
- 2.000 medarbejdere, heraf 900 i DK
- Datterselskaber i 24 lande; repræsenteret i 100 lande
- Produktion i Værløse, Helsingør & Verviers i Belgien
- Vandt designprisen 'Red dot design award 2009'
- Grundlagt 1956 af Chr. Tøpholm & Erik Westermann.
Ejes fortsat af grundlæggernes familier (2. Generation)

Widex' nye domicil

BALSLEV



Så langt er vi

BALSLEV



Widex' nye domicil - Facts

BALSLEV



- Vassingerød v. Allerød
- 36.600 m² & kapacitet til 900 medarb.
- Udvikling, produktion, administration & salg
- Indvies februar 2010 (ca. 600 medarb.)
- Cirkelrund bygning af White Arkitekter
- Energoptimeret, CO₂-neutralt byggeri
- Højteknologisk bygning

CO₂ neutralt domicil

BALSLEV



- Energi til opvarmning & køling hentes i jorden
- Varmegenvinding
- Solceller på facader
- Ny type ventilationssystem
- Regnvand udnyttes til toiletskyl & planter
- Ønske om egen vindmølle
- ... og mange andre tiltag for energioptimering

- Widex nomineret til Climate Cup prisen

Grundvandskøling /-varme

BALSLEV



- Kølebehov maks 2.800 kW / 3.000 MWh/ pr. år
- Varmebehov maks 2.800 kW / 3.000 MWh/ pr. år
- Grundvandsmængde 250 kubikmeter i timen / 260000 kubikmeter pr. år ved 10 grader opvarmning
- Varmepumper

Solceller

BALSLEV



- 729 solcellepaneler
- 65,28 kW installeret effekt
- UniLynx invertere, Danfoss



Ny type ventilation

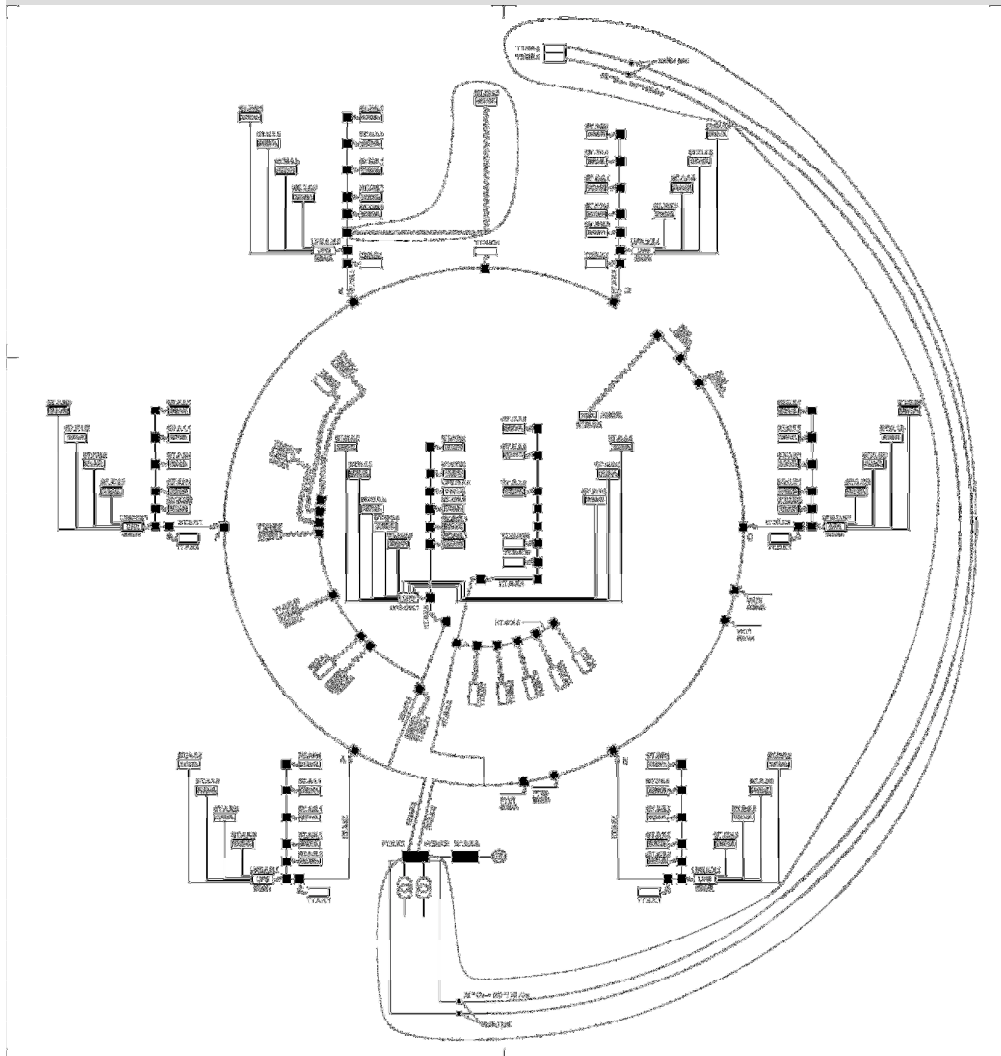
BALSLEV



- Fortrængningsventilation
- Underafkølet luft ledes ind over nedhængte loftsplader i stedet for via anemostater
- Fordel: Trækgener undgås

Fordelingsanlæg

BALSLEV



- Forsyning 2 stk. 1250 kVA tørtansformere
- 1. Stk. 650 kVA dieselgenerator
- 8 stk. UPS anlæg
- Hovedfordeling basere sig på strømskinner

Fordelingsanlæg

BALSLEV



DETF 29.10.09



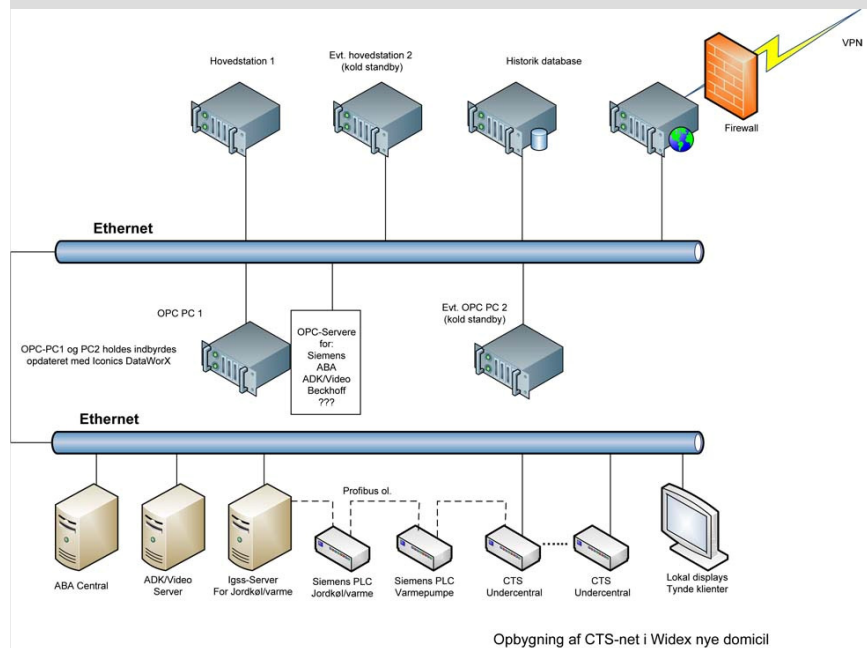
- Forsyningsenhed
- Højspændingskunde / elproducent
- Forsyningstavle
- Forberedt for afregningsmålere på lavspændingsniveau

Fordelingsanlæg

BALSLEV



- Gruppefordelingstavler
- Opbygning og måling



- Scada Anlæg, Genesis 32 fra Iconics
- CTS understationer, Beckhoff
- OPC
- DALI
- M bus

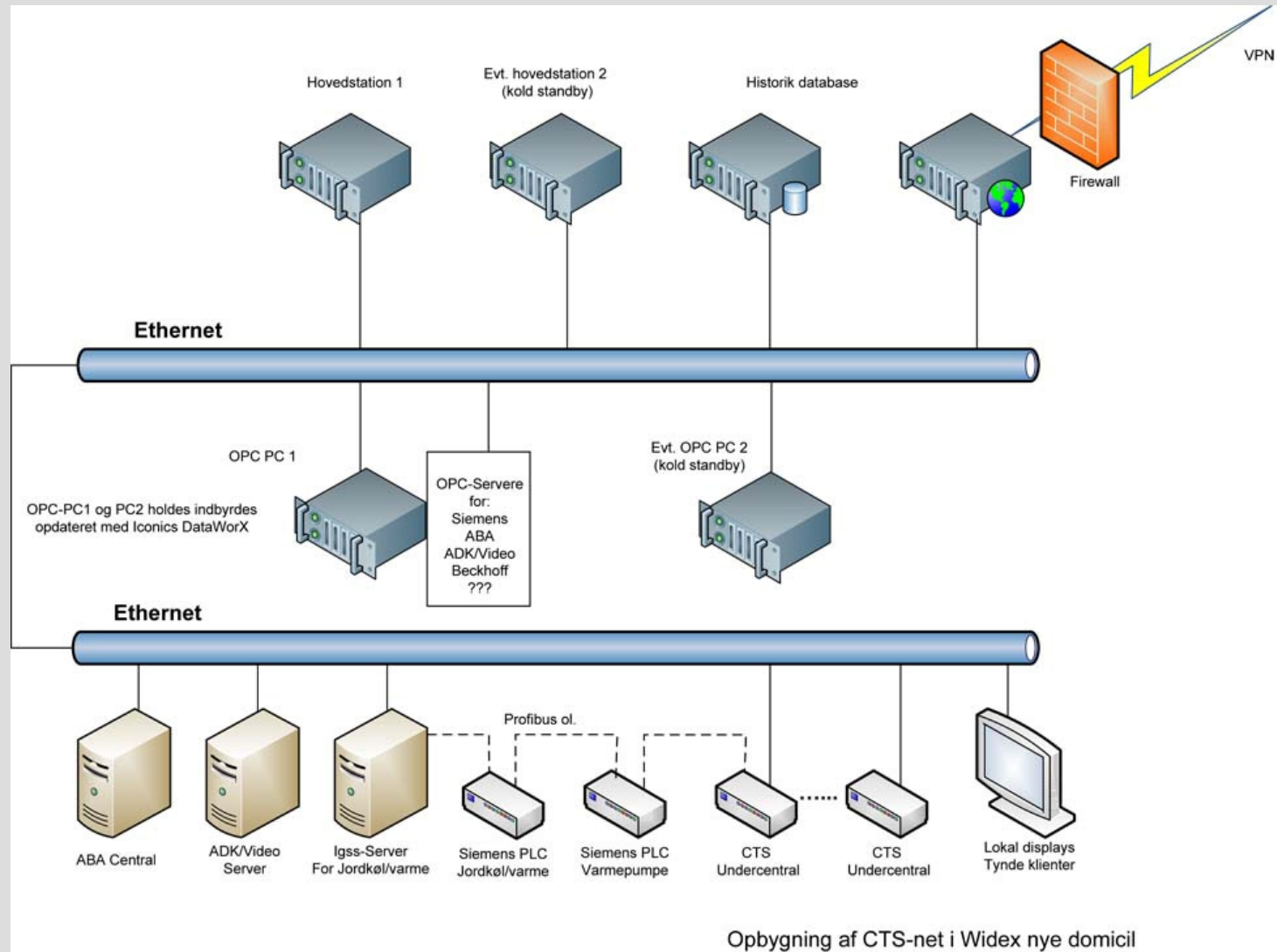
Øvrige lavspændingsanlæg **BALSLEV**



- Installationer for teknikanlæg
- Produktionsanlæg

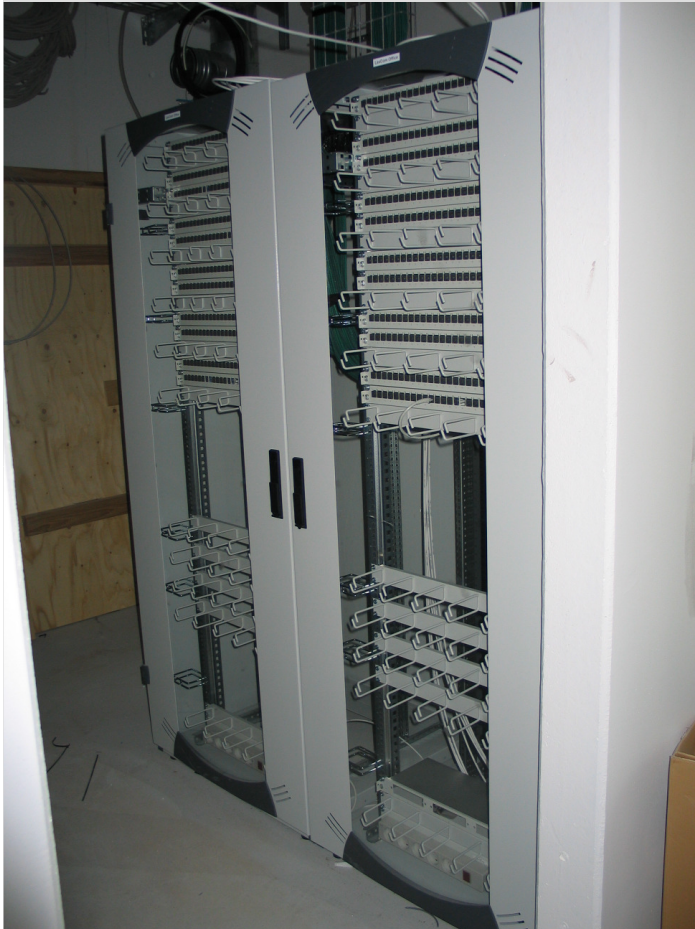
Bygningsautomatik

BALSLEV





- Varslingsanlæg
- IP telefoni



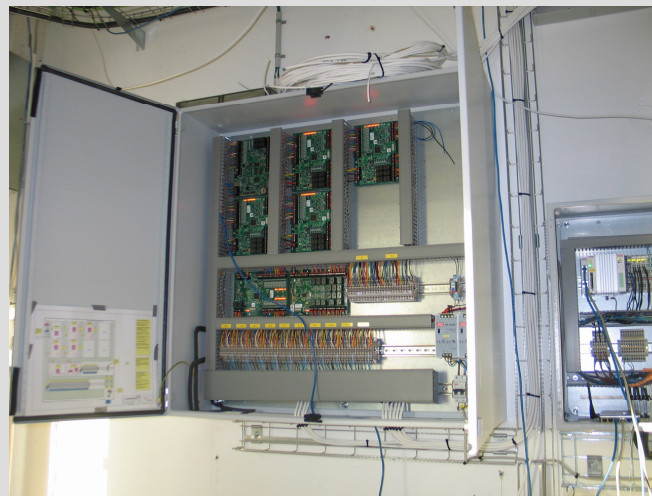
- Dagslysstyring
- Bevægelsesdetektorer
- Effektive lyskilder
- Armaturer med høj virkningsgrad
- Lavt st. by forbrug

Sikringsanlæg

BALSLEV



- ABA anlæg, brandmandspanel og struktur
- AIA anlæg, en CTS funktion
- ADK
- TV overvågning



Afrunding / spørgsmål ?

BALSLEV



???